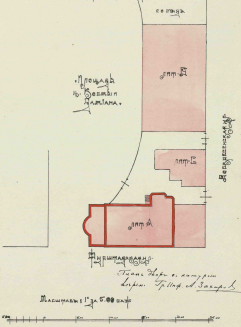
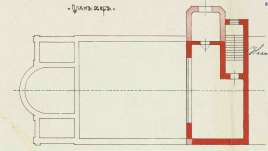


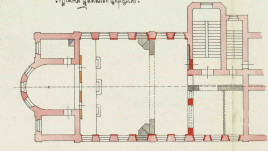
Генеральный план дома
 и прилегающих к нему построек
 по проекту архитектора
 И. И. Родина



План верха.



План помещений первого этажа.



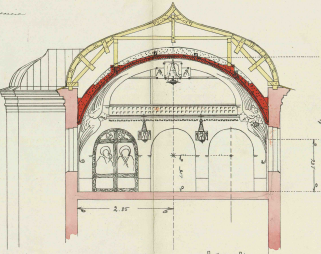
Масштаб 1" = 5.00 м.

Проект сибирского Троице-Сергиевского монастыря, Екатеринбург, Уралы
 при Св. Синоде по проекту от
 19/12. 1888 г. И. И. Родина
 и архитектора И. И. Родина

Конец

Проект

Исходный вариант



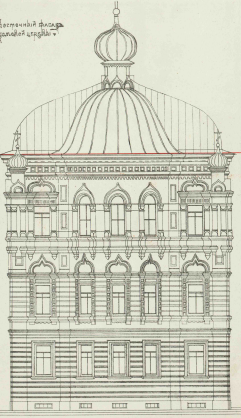
Поперечный разрез купольной церкви.

Масштаб 1" = 1.00 м.



Поперечный разрез купольной церкви.

Домостроительный план
 купольной церкви



План купольной церкви по проекту архитектора И. И. Родина

