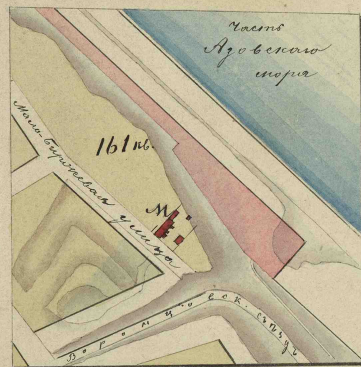


25.

Планъ

существующаго деревяннаго пастора-этажнаго крѣпкого жилого дома со слѣдующимъ, приобретеннаго Монашескимъ Соборнымъ братствомъ, для помѣщенія въ немъ церковно-приходской школы. Видовые казачья въ 2. Монашескомъ, Монаш. ул., 161 квар. по Мало-Бурмисовой улицѣ подъ А 2^е

Викторовка
въ Высочайше утвержденнаго плана г. Монашеского



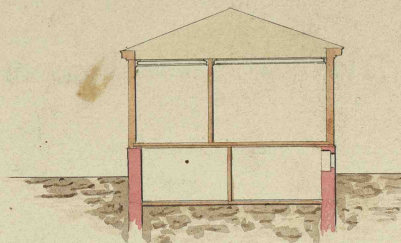
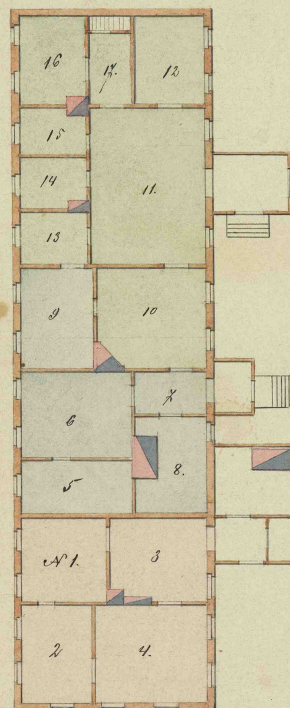
Масштабъ

саж. 50 40 30 20 10 0 50 саж.

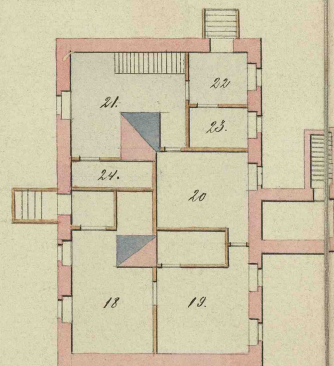
М. Ильяше приобретеннаго Монашескимъ Соборнымъ братствомъ

№ 11

Разрѣзъ по А. В.

Планъ 1^{го} эт.

Планъ подвальных этажа



Масштабъ

саж. 1 2 3 4 5 6 саж.

Разрѣзъ.



Объясненіе

А. Домъ деревян. съ каменными подвальными этажами, крыша железная.

Б. Сарай дерев. крыша тесовая.

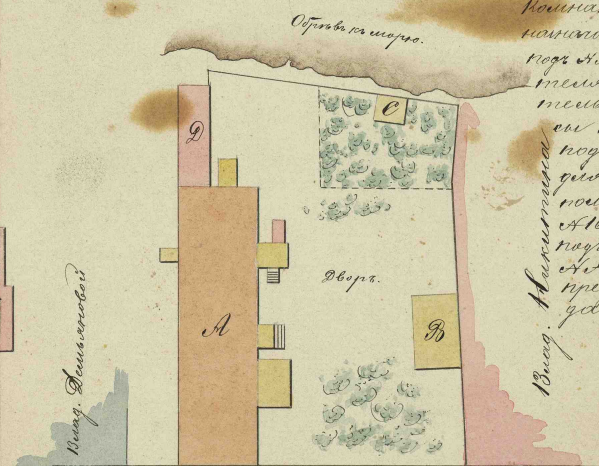
В. Бесѣдка деревянная.

Г. Кухня, сарай пр. туалетомъ.

Примечаніе.

Кухня подъ А 1, 2, 3, 4 пр. туалетомъ въ отдаленіи въ камен. подъ А 5, 6, 7, 8 квартира утилитарная подъ А 9 комната утилитарная подъ А 10, 11 камен. подъ А 12 библиотечка для пастора подъ А 13, 14 комнаты для помѣщенія для помѣщенія подъ А 15 комнаты для помѣщенія подъ А 16 комнаты для помѣщенія подъ А 17 Корридоръ подъ А 18, 19, 20, 21, 22, 23 и 24 предназначаются для отдаленія въ подвалъ.

Виз. Монашеского



Мало-Бурмисова улица
Масштабъ

саж. 1 2 3 4 5 6 7 8 9 10 саж.

Планъ составленъ Монашескимъ Соборнымъ братствомъ
Архитектора А. Ф. Федорова
Монаш. 25 мая 1890.