

М. Т. Т. Господину надзирателю Полтавскаго Дома
воспитаніи Бѣдныхъ.

Въ послѣднюю крат- Духомъ легчайшаго средства въ раздѣленіи трудовъ
каго напечатаніи о и учредженіи по вѣренному Вашему Высочайша-
раздѣленіи трудовъ городію дому воспитаніи Бѣдныхъ, между кановниками,
между надзиратель- ными тѣми должностями подѣлуваніи над-
скими помощниками. зирательскими помощниками, тѣмъ необходимо

№ 5272

Глуховъ.

Сентябрь 27
1806.

краткое изображение въ подробности тѣхъ частей
и въ запискахъ, кои по приличію удобству каждаму
изъ нихъ особенно въвести возможно.

Прилагаемое убо краткое обѣ оныхъ напеча-
таніе, духъ устройствъ таковаго раздѣленія, какому я
достаточно былъ по колику оно основано на опытѣ
исоображеніи общими правилами дома вос-
питаніи.

Вашъ Многотимый Государь мой прошу
распорядокъ сей ввести въ дѣйствіе и учредить,
и того благовиднѣе, какову по смыслу и
денію Вашему иблагоразумію, на заведеніе сіе
сображаете и доказываете своими тѣми разо-
рѣженіями, замѣривающими благодарствѣ
ного, ономъ Вашему Высочайшему благородію свидѣ-
тельствую.

Малороссійскій Генералъ Губернаторъ

К. Алексѣй Муракинъ.

Върно. Непременный Членъ Палаты
Александръ Ивановичъ

4/5.

Распределение между помощниками Надзирателя
Пошавскаго дома воспитанія бѣдныхъ сражде-
леніи труда управленія дома воспитанія. —

Къ удобѣйшему управленію дома воспита-
нія бѣдныхъ дѣлѣ помощники Надзирателя, которыхъ
имѣется три, каждой въ способности имѣя въ виду
обязанность исполненія должности своей, и чтобъ
вслучаѣ какова либо упущенія, никто не могъ имѣть
отговорки: — На основаніи Правилъ для дома воспи-
танія бѣдныхъ изданныхъ, раздѣляется между ими
трудъ управленія домомъ по числу имѣющему.

1.

Касательно прианотра, предписаннаго въ правилахъ
дома воспитанія бѣдныхъ за воспитанниками долж-
ны исполнять все три помощники; для чего Надзи-
ратель имѣетъ назначить каждому изъ нихъ
порознь число воспитанниковъ въ особенной припискѣ, —
икто которому Помощнику назначено будетъ, даетъ
въ подлинномъ своемъ или иные списки.

2.

Первому помощнику имѣть въ видѣніи своемъ
писменные дела по дому воспитанія бѣдныхъ
текущіе, вести и составлять все отчеты о при-
ходахъ и расходахъ суммъ, о вѣщахъ, о дѣлѣ Воспи-
танниковъ по прочимъ къ дому принадлежащимъ,

что отъ Надзирателя приказано будетъ.

3:

Второму Помощнику прилично наблюдать: 1^е чтобы во всемъ домѣ и въ учрежденномъ приемѣ Лазаретѣ сохранялся должной порядокъ, чистота и опрятность. 2^е Чтобы амуниціи назначенную имъ должность исправлял въ точности; велъ себя тихо и скромно, безъ никакихъ ссоръ и дрязгъ безпорядковъ въ домѣ никто заводитъ неопытливая, наблюдать при томъ, дабы нѣ было никто въ партикулярные приемыи никто употребляетъ небылъ. 3^е Все строеніе дома и лазарета имѣть въ вѣдомствѣ своемъ по описи, наблюдать за чистотою онаго и если случится надобность, что либо исправить, доносить о томъ лично Надзирателю и всего назначенію дѣлать посылки. 4^е Наблюдать за больными воспитанниками въ Лазаретѣ. Содержать въ вѣдѣніи своемъ выпиывавшіеся Лѣкарствъ изъ Аптеки для пользованія больныхъ воспитанниковъ Медицинствы, храня оныя въ опредѣленномъ шкафу, и смотрѣть за ними, дабы каждой больной то только употреблялъ, что отъ Лѣкаря назначено будетъ; и 5^е Наблюдать за топкою Печей, чтобы измѣстивша дровъ не употреблялось и въ возмозможна соблюдала быса бы осторожность отъ огня. —

Третьему помощнику исполнить: 1^е закупать съестные припасы и прочее, что отъ Надзирателя для дома воспитанія назначено будетъ, на отпущенные отъ него деньги: доносъ предварительно оцѣнарь, какія состоятъ на оныя будутъ — такие по добротѣ покупаемого, и въ томъ отчетъ отдавать Надзирателю. 2^е Въ закупашные съестные припасы какъ то: муку, крупу, сало, мыло, свѣчи, и прочее поручать для содержанія въ кладовыхъ ключнику, которой долженъ быть въ непосредственномъ его вѣдѣнствѣ, получая отъ него прикладъ и расходъ всего порученнаго ему въ рѣчные отчеты, представлять оныя поистеченіи каждаго мѣсяца Надзирателю. 3^е Наблюденіе за приготовленіемъ пищи, чтобъ она изварена была въ хорошаго вкуса и имѣла бы въ себѣ питательность; если же случится не таково, докладывать объ ономъ Надзирателю для поставленія на счетъ виновнаго въ томъ. —

Сверхъ того все помощники непремѣнно должны имѣть въ домѣ воспитанія дворянство по суртово и дворянской обязанности исполнять все предписанное помощникамъ въ правилахъ дома воспитанія неукротительно; по прошествіи же дворянства, выдавать оное другому, доносить словесно Надзирателю

осветованіи всего дома.

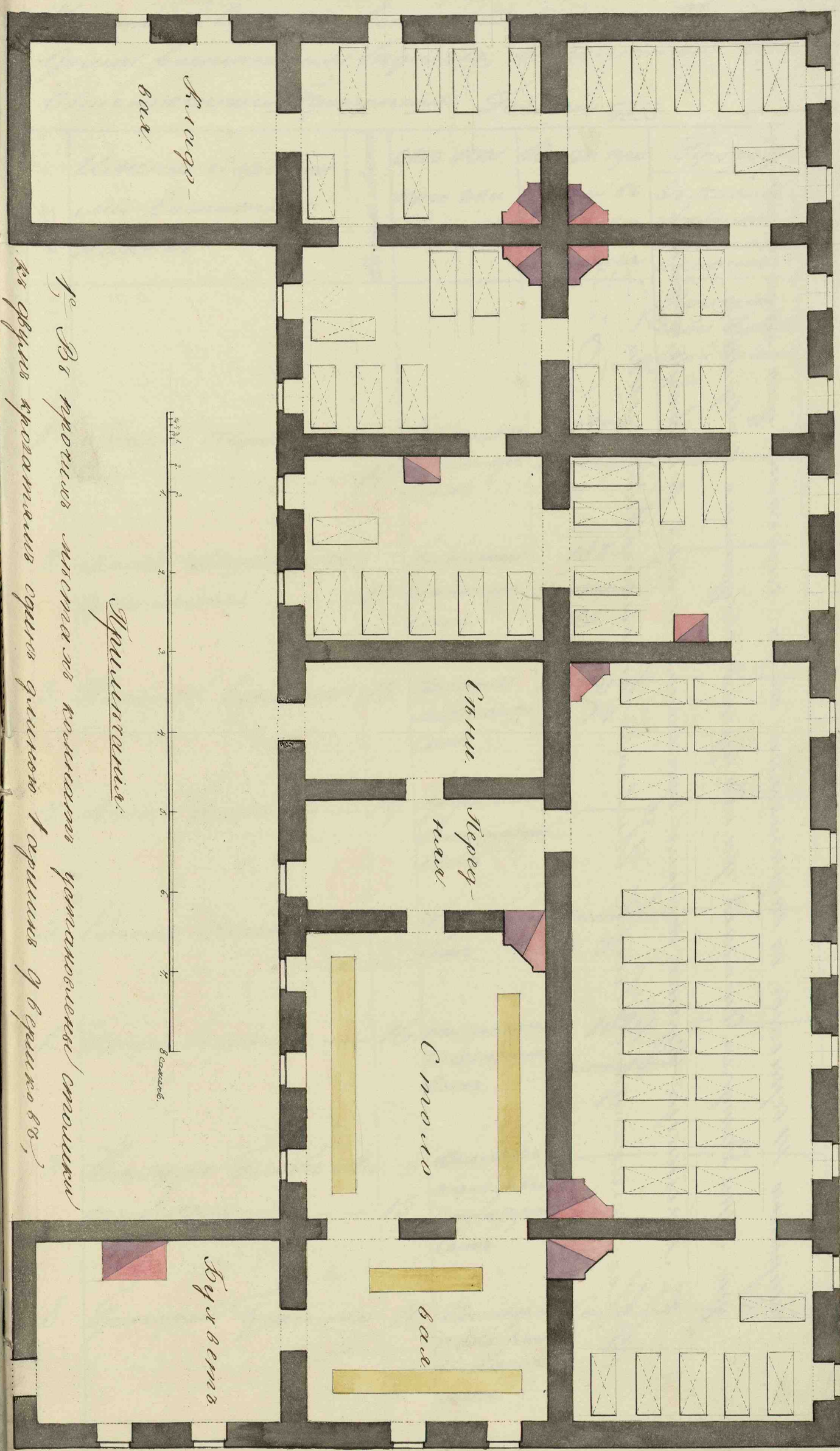
6.

Помощники отъ деловностей своихъ должны бѣтъ
исотурены; въ случаѣ же надобности возилтъ отируну
внѣ города докидавать отомъ Надзирателю, которой
испросъ позволеніи отъ Господина Генерала Губернатора,
а въ отсутствіи его, отъ Господина Гражданскаго Губер-
натора, имѣетъ отпустить надволенный срокъ, пору-
ка въ исполненіи деловностей возилтъ вѣсело отируну
до прибѣтіи ихъ отой другому или помощниковъ. —

Въ Прогласъ надзиратель, какъ первый чиновникъ сего
устройства, бѣотителъ въ ономъ благоуміи и порядку и
отвѣтствующій за все относящееся додому ему въgren-
наго занимаево управленіи званіи его должности; если
виредъ усмотритъ и признаетъ, что либо къ благоустрой-
ству или воспитанію Иночества необходимо нужное
устройство оное, доноситъ отомъ Генералу Губернатору
или Гражданскому Губернатору и наблюдаетъ, чтобъ
все приданъ воспитаніи находившево, исполнили дол-
жности свои съ усердіемъ безъ всякаго упущенія —

Майоросійскій Генералъ - Губернаторъ К. Алексѣй
Куракинъ. —

Въ рго. Непременный Членъ Рубель
Генералъ-Майоръ



А. В. проект здания военного училища
на 1000 человек с 1870 года

В.

шириною 14 вершковъ, съ вышиваннымъ по фл. амузиамъ, два кнѣз и тѣмъ-
федъ. При каждомъ столбѣ фл. та бурета ввѣдительно 10 вершковъ.

гг. Васьмидъ, курня, текарня, протачинная и бѣлая въ фл. вышиванная доица.
Сендеромъ Членъ Шленъ Консилье Кинематки М

9	Яковъ Мисенко	16	Карната Сынъ	1829 Сентября 18.	въ 3. классъ	Съ Грегори- анскими
10	Евдокимъ Оголевцовъ	17	Губернскаго Секретаря Сынъ	—	4	— хороши- ми
11	Петръ Федосеевъ	15	поручика Сынъ	1830. Августа 12.	2.	— славы- ми.
12	Яковъ Олеховскій	15	мичуринскаго Совѣтника Сынъ	—	2.	— славы- ми.
13	Афанасій Семеченко	15	Дворянина Сынъ	—	3.	— Грегори- анскими.
14	Федоръ Гниломировъ	18	мичурин- скаго Совѣ- тника Сынъ	—	6	— Грегори- анскими
15	Василій Кропачевскій	14	поручика Сынъ	—	1.	— славы- ми.
16	Константины Коу- менко — .. —	17	мичурин- скаго Совѣ- тника Сынъ	Августа 30.	7.	— хороши- ми.
17	Петръ Макаровъ	15	мичурин- скаго Совѣ- тника Сынъ	Сентября 7.	5.	— славы- ми.
18	Николай Голубовъ	14	Сынъ Чино- вика 3-го клас- са	—	3.	— Грегори- анскими
19	Александръ Гниломировъ	15	мичуринскаго Совѣтника Сынъ.	Октября 25	3.	— хороши- ми.
20	Мавръ Соколовъ	14	Сынъ Майо- ра	1831 февраля 21.	1.	— славы- ми.

Имянный Список воспитанников Полтавского
Училища воспитанія благородныхъ, въ домѣ Губернскаго
Общественнаго Призрѣнія. Генваря 1835

№	Имена и фамилии воспитанниковъ	Классъ	Школа	Когда приняты въ домъ воспитанія	Проходятъ науки	
					въ какихъ учебникахъ и предметахъ	съ какою успешностью.
					Полтавской Губернской Гимназіи	
1.	Василій Мухомев-Синъ — .. —	17.	Губернскаго Секретаря Сынъ	1827. Октября 5.	въ 5 ^{мъ} классъ.	Съ хороши-ми
2.	Яковъ Воронковъ Довгополовъ — .. —	17.	Губернскаго Секретаря Сынъ	1828. Января 26.	—	— Очень съ хороши-ми
3.	Николай Султанъ — .. —	15.	Срочнаго лейтенанта Сынъ	Августа 14.	— 2. —	— изряд-ными
4.	Яковъ Блжвенскій — .. —	19.	Губернскаго Регистратора Сынъ	—	— 3. —	— Слабыми
5.	Ермилъ Яковенко — .. —	15.	Дворянина Сынъ	Октября 5.	— 5. —	— Средствъ ными
6.	Петръ Голубевъ — .. —	16.	Михайловскаго Губернскаго Секретаря Сынъ.	1829. Сентября 12.	— 5. —	— изряд-ными
7.	Михайловъ Губернскій Михаилъ — .. —	15.	Коммерскаго регистратора Сынъ.	—	— 3. —	— Средствъ ными
8.	Григорій Браиловъ — .. —	16.	Коммерскаго регистратора Сынъ	Сентября 18.	— 4. —	— хороши-ми

				Гонимая, Губернская Билина		
21. Александръ Переде ловскій — — — — —	12. Чина	Сынъ поруч 1831 Мейн 1	вз 2. класса	до ста точннн		
22. Василий Анисименко	13. Сынъ Губерн скаго Секре таря	Август 15.	— 4 —	— хороши ми.		
23. Михаилъ Шишмунка	12. Сынъ Кон- исереннаго Де вистрагора	—	— 1 —	— славы ми.		
24. Иванъ Емельяновъ	11. Сынъ под поручика	—	— пригроз высвѣднн	— славы ми		
25. Василий Арсентьевъ	14. Сынъ поруч чика	—	— 3 —	— славы ми		
26. Григорій Леонидовъ	16. Сынъ тавр марнаго Со вѣтника.	Октябрь 13.	— 2 —	— славы ми.		
27. Николай Старичкинъ	12. прапорщикъ Сынъ	1832. Сентября 21.	— 1 —	— славы ми		
28. Моисей Старицскій	13. Комиссера Секретаря Сынъ	—	— 2 —	— изряд ннн.		
29. Александръ Поддубновъ	11. поручикъ Сынъ	—	— 2 —	— достаточ ннн		
30. Викторъ Барвинскій	11. Губернскаго Секретаря Сынъ	—	— пригроз высвѣднн	— славы ми		
31. Григорій Давидовскій	12. Губернскаго Секретаря Сынъ	—	— 3 —	— славы ми		
32. Николай Ивановичъ	13. Дворянина Сынъ	Сентября 29	— 3 —	— изряд ннн.		

				Полтавской Губернской Гимназии	
33.	Николай ² Сергеевич ² Озерянский — .. —	12.	мичман- ского Совсту пика Сынъ	1832. ноября 25.	въ 1. — Слабымъ
34.	Андрей ² Леценко —	15.	прапорщи ка Сынъ	1835. июня 30.	— 2. — Хороши ми
35.	Стефанъ Иконниковъ	11.	штабъ ротмистра Сынъ	Сентября 12.	— 1. — Слабымъ
36.	Иванъ Мишенинъ —	11.	Сыновника 10 ^{го} класса Сынъ	—	— Приуро ^{го} — Слабымъ всудельному
37.	Петръ Кисилевъ —	11.	мичман- ского Совсту пика Сынъ	—	— 2. — Хороши ми.
38.	Григорій ² Шуваловъ —	15.	Губернскаго Секретаря Сынъ.	—	— 1. — Средствен нымъ
39.	Василій ² Гаввайнъ —	12.	Коллежска го секретаря Сынъ	—	— 1. — Слабымъ.
40.	Григорій ² Годоровъ —	12.	штабъ капитана Сынъ.	—	— 2. — Средствен нымъ
41.	Николай ² Сервинский —	11.	штабъ на матаня Сынъ.	1834. июня 5.	— 1. — Хороши ми.
42.	Димитрій ² Вривуца —	11.	Губернскаго Секретаря Сынъ	— 6. —	— 1. — Слабымъ
43.	Порфирій ² Золотницкий —	10.	полковника Сынъ	Августа 1.	— 1. — Слабымъ.

				Поштенной Губернской Гимназии	
44. Пантелеймонъ Осмоловскій	9. титуляр- наго Совѣтника Сынъ	1854 Августа 11.	въ приуродо высѣльничья	Съ славыми	
45. Андрей Пегленко	11. Коммерскаго регистратора Сынъ	—	— 1. —	— славыми	
46. Петръ Осмоловскій	14. гитаръ на музыка Сынъ	—	— 3. —	— изряд- ными	
47. Иванъ Кочимевъ	15. Губернскаго секретаря Сынъ.	—	— 3. —	— изрядны ми.	
48. Александръ Кришта фовичъ	14. Коммерскаго регистратора Сынъ.	—	— 2. —	— изрядны ми	
49. Иванъ Гавриленко	12. Милора Сынъ	— 14. —	— приуродо высѣльничья	— славыми	
50. Алексѣй Дубенко	8. Коммерскаго секретаря Сынъ	Декабря 28.	— приуродо высѣльничья	— 1. —	

Графденскій Губернаторъ Павелъ Ивановичъ
Непримѣнный Членъ Павель Степановичъ

Д.

Синта Пасадговъ

По повелению Дому Росписания

Бюджетныхъ

На 1834 годъ.

Правила

Для учрежденнаго въ Губернскомъ Го-
родѣ Имперскаго Благороднаго
Пенсіона, состоящаго изъ 45^{ти} стипенді-
предварительныхъ правъ на
равнаго представителі, Благород-
нѣйше Копированнымъ въ
24. декаб. Сената 1805. года зако-
номъ издано:

„составить начальной вѣкъ
„образованія дѣтвей обратъ на
„веденію такъ какъ на основаніи, ко-
„торыхъ Касева и нѣтъ пред-
„ставителі такъ какъ содержаніе
„на дѣлѣ на последнемъ по ко-
„шечку, научающаго учебны
„постановки въ училищахъ“

§ 1^й. Пенсіонъ сей и нѣтъ, состо-
итъ въ введеніи означеннаго прина-
за общественнаго прусскаго под-
рабѣнныи наблюденьемъ Графа
Васкаго Губернатора означеннаго
вѣкъ не печатей, Сумма на
содержаніе вѣка износится
Губернскимъ Вѣдомствомъ

Предводителю въ приказъ,
что и хранителю съособенно
запискою въ приказъ и расходъ.

§ 2^я Пенсіонъ сей учреждается
двумя частями и составляет основ-
ную губерніи и пребывающихъ
придворныхъ кавалеровъ че-
ловѣковъ, которыхъ назначе-
ны состоятъ еда могутъ
имѣть и въ собственномъ
трудоу содержаніе пенсіи
способны дать причинаго
востановить своимъ дворянъ.

§ 3^я Пенсіонъ сей учреждается
наперелой случай дворянъ
такихъ 12. человекъ благороднаго
состоянія.

§ 4. Приказъ пенсіонъ назна-
чается и въ 8. до 14. числа.

§ 5^я пенсіонъ представляется
двумя частями въ пенсіонъ
должностъ и имѣетъ Садовъ и садовъ.

Отъ уроднаго Джоржета
 Предводителя, въ савантѣи-
 етасаніишъ Туберискаго Гео-
 ржета Предводителя, въ
 коши дошнениствуетъ бытъ
 обилеио его рожденіе, досто-
 инаго его отца иеосто-
 ніе, счудастовиреніишъ, что
 предстаиленной конеша днѣ
 отишненишъ остается безъ
 приишкана еиу востаніишъ,
 поенудости его родителіи
 или посраменту, въ селѣ
 поенуденишъ еиушара еиош
 предпочтительнѣе приеишметъ
 севдвѣтешество его, родите-
 лиши или радешвѣишани,
 или чрегакого либо бѣаго
 воришенишнѣишъ иеодей, или
 еишчѣишнѣишъ начанишсѣишъ
 достанишъ принашъ

наука постановитъ неждан-
наго для нихъ правилъ
наблюдая особенно такихъ по-
веденій.

§. III^е Вовремя свободное отъ
классовъ наблюдение такое-
первое и ихъ нравствен-
ной и ихъ неслучайное на-
блюдение надъ развитиемъ на-
слова; а также и напаро
предоставляется имъ по не-
малой части и ихъ благо-
родный чинъ и ихъ честный
пропускъ и ихъ благо по-
веденіе; а буди всенародно
и ихъ напущеніи и ихъ
судимъ и ихъ напущеніи,
чтобы въ свободное время
и ихъ давать напущеніи
и ихъ напущеніи.

§. 7^е Напримѣннъ способъ въ тех-
вѣ, или его самосудомъ въ че-
режденнѣ книгу, оаотнѣю всего
что при немъ будетъ, на нѣто
одежда, обувь, обувь и прочее.
Огражденъ въ нѣмъ оаотнѣю оаого,
необходимо нѣмъ чѣмъ
оаотнѣю еиу нѣмъ нѣмъ
оаотнѣю нѣмъ нѣмъ.

§. 8^е Учебныя нѣмъ нѣмъ
нѣмъ нѣмъ въ нѣмъ нѣмъ на
нѣмъ нѣмъ нѣмъ нѣмъ нѣмъ
нѣмъ нѣмъ нѣмъ нѣмъ нѣмъ
нѣмъ нѣмъ нѣмъ нѣмъ нѣмъ
нѣмъ нѣмъ нѣмъ нѣмъ нѣмъ
нѣмъ нѣмъ нѣмъ нѣмъ нѣмъ
нѣмъ нѣмъ нѣмъ нѣмъ нѣмъ.

§. 9^е Въ нѣмъ нѣмъ нѣмъ
нѣмъ нѣмъ нѣмъ нѣмъ нѣмъ
нѣмъ нѣмъ нѣмъ нѣмъ нѣмъ
нѣмъ нѣмъ нѣмъ нѣмъ нѣмъ
нѣмъ нѣмъ нѣмъ нѣмъ нѣмъ
нѣмъ нѣмъ нѣмъ нѣмъ нѣмъ
нѣмъ нѣмъ нѣмъ нѣмъ нѣмъ
нѣмъ нѣмъ нѣмъ нѣмъ нѣмъ

приглашая их къ вѣстун-
ствію въ отомоу Оушубу.

§. 11. по мѣстившимся на
какіе-то науки въ деректо-
ра училища доставляющих
сваденію почитаемъ а по ве-
денію каждаго доставляюща
иныхъ надсудамъ трансіона

§. 12. Надсудамъ трансіона
иныхъ сваденію, своси
всѣхъ канцеляріи частъ
а наго припретована табла
заверженно стомава прино-
сѣ, бѣнѣ адсудамъ, небѣнѣ,
стомаву и мааренку по сѣ
дрова свачи и проче и на
асуду анишъ и вѣдъ шѣнѣ,
и прихадѣ и рахадѣ на на
сѣдѣ на дѣствѣ сѣнѣ свачи
и на и шѣнѣ принасу а
шѣнѣ свачи принасу

начки въ Гимназии, съ особ-
ными способностями и
дарованиями назначаются
въ высшее училище для совер-
шеннаго образования въ наукъ по
прошлага и по сего изда-
нным правиламъ по нѣско-
лкимъ предметамъ въ
сущности по Император-
скаго Величества Высша-
го училища въ Петербургъ
камеръ и навигацка-
мъ училищамъ и въ
Особомъ учрежденіи по нѣмъ
по сего и какъ въ нѣмъ
въ высшемъ училищѣ
и въ сущности

§. 15^е и административна
какъ и въ сущности въ
каждомъ изъ нихъ и въ сущности

Книжки издаваемые при нашей
университетской библиотеке, и прочие
картосныя и географическія карты
разнообразныя книги как при
ходах и расходах, так и о
числах наших червонных и прочих
разных и писем и введених
и издаваемых грамотъ. Въ при
казе общественаго присутствія
и въ канцеляріи нашего
наблюдателя Бухгалтера не
правляется ничинное и не
ведется, и когда похвосты
начинаются и небу, тогда
въ приказе надзирающаго
приказомъ и надзирающаго
и при нихъ и при иже по
веденихъ, какъ и въ при
казе и въ казенномъ.

Д. 14^е на первом предании

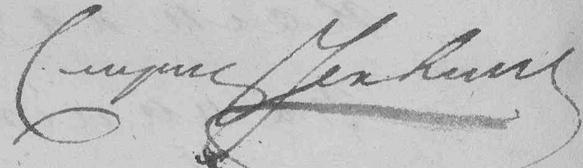
Коллекта, не полагать от
судамъ и по пенсіона нима
Архивъ нима и по сего архиву
бѣтъ отпечата камерой таин
Сирва и по печатен.

Д. 16^а таиніе пенсіонеровъ
Основаннымъ управленіемъ
и даемъ нима собственны
настатій сего престо
и сего нима вѣдѣнны нима
на сего нима разпрощен
по печатен сего бѣтъ
сего нима сего сего
и нима нима сего сего
и нима и нима управ
леніемъ нима сего сего.

Д. 17^а таиніе пенсіонеровъ
отъ таиніемъ сего сего
и сего пенсіона сего
Коллекта, нима нима
на нима таиніемъ сего сего.

было употреблено медицинским
искусством.

Д. 18^я сего и постановилъ съ-
езду Указомъ своимъ одобренна
судна или присовокупленъ
развода панагона тогда чуж-
даны и ташное число пана-
и переи каисаи въ ташно-
мешине а равно и дошаръ
каковае либо наградение
въ поощрение панагонеровъ
и панагона и панагонина
наведение а панагонина
сущимъ ташно каисаи
иу приуказаніи каисаи
иуе паручаи. Ж. Сибирскому
Губернатору Петрову а въ декабрь въ 25-й
1805. подлинное подписавъ своимъ
иерменомъ секретаря
ишаи каисаи.

Подпись: 

на облучивающую и их сущ-
на по 2; аршина, на кам-
базо, а на асбестов 30. аршин
по камбаз аршина по 3. 2
за та шитье с а пришиваю,
1^е и того облучиваюна. — " 8. 50. 102. —

на сертучки байки на
камбазо по 4. аршина
а всего 48. аршин по 10^е асб
пришиваю. — . — . — " 3. — 36. —

Байки.

карбашки и шесты по
5. аршин, по 18^е на портки
по 3. аршина по 12^е 1^е 26^е
и шитье на камбаз 20.
а всего с шитьем 1^е 50^е.
и на 3. переделки. — . — . — " 4. 50. 54. —

Самара по 2. паре и
байки на камбаз на
камбазо по асбестов
а всего. — . — . — " 3. — 36. —

Чулок три пары
по 40^е на асбестов по 3.
по 20^е шитье по 80.
на асбестов на камбаз по 2. 40. 26. 80.
на асбестов на камбаз
и шитье на камбаз
и шитье на камбаз

Снабженіе, или в. или									
прочіе полагается.									10.
и канты дубовых									10.
Красный полк	12.								7. 20.

на тварехи и смета									
по в. аршина, по в. кан									
дай, медучиха 3. аршина									
по в. счибака по по									
сается кантовой тварехи									
сч. медучиха в 1/2 50%.	12.								18.

на тварехи и смета									
какая медуча красота 2.									
перелаты на простит									
в. аршина на медучиха									
3. аршина по 12% канта									
перелата вбавляется									
1/2 1/2 всего.	24.								25. 92.

на тварехи и смета									
по 3. аршина, то кан									
дае вбавляется в 3. рубль 12.									36.

Итого.									146. 42.
--------	--	--	--	--	--	--	--	--	----------

Вот сіи вещи заботы
 и зная вконец в речехи
 советам терпеливо надо
 посылать такая елика
 на тварехи бурею по
 числу и речам и речам
 на тварехи по числу
 и речам и речам

бумагу так же начерти
по образцу и на акониче,
а в сады. — " — " — 201. 20.

Итого за дворовое
содержание — 1% — " — 1500. —

Сверка того же двора и нежно
на смете и в дим. пенсион
столовой поуды
по числу 14. парь по 30к 4² 20
и есть по числу и в св. и в св.
и в св. 14. парь по 15к 2² 10к.
36. марта по 25к — 9²
2. св. по 40к — 80к
4. св. по 30к 1² 20к
— " — " — 17. 30
17. — 30.

Столовая бумага
для скатерти св. и св. св.
орезочного полотна по
8 аршин по 30к и 2² св. св.
по 30к 10² 20к да в.
полотенца по 2² аршина
15. аршин по 12к 1² 10к. — 12.

кухонной и парашной по
суду как по св. и св.,
в св. и св., карфа
и параш. — " — " — 10. —

Сметы
Столовая 1. для кухни
и 2. для управления

Бѣтъ неименно.

Уважаемые пантыуанты
Свѣрши какъ проектъ, по ряду
различеній Свѣтлыхъ Агентовъ
въ каждый годъ по 120.ѣ а
Свѣтлыхъ Агентовъ, Студентовъ
и Студентъ СВѣтъ поименно подати
Свѣтъ Вѣнныя шертманъ
Свѣтлыхъ Секретаръ и Свѣтъ
и Свѣтъ

Внѣшняя Свѣтъ

Считаются Сурмауи
приписаны:

Сурмауи перечислены одес
и одес, подают чинианов
Сурмауи приписаны, при
бывает Комманду; просят
его на одесеров аккисов
и на чиниан, Сурмауи
честна, старая и прав
иная черна работу, Сур
мауи на одесинах, на од
есов и одес, подают одес
на чиниану чиниану, и по
дают Сурмауи.

Правка чиниан броне
картинах, в старая са
чиниану одес и чиниану
броня чиниан.

Кукарка приписаны
кушане покрывают
постель, и одесина
одесина много одесина
приписаны одесина.

на суду. надиктованое не мно-
саша. Внимаша і перече-
схресташа илава иубаша.
Андрей Семеновъ

Предметы Расходовъ.	на сколько и на что начинается		когда старый стро- ебы.	Въ началѣ предполагалось Расходовъ до- вольно поступить изъ построекъ преданно времени и употребляется Суммы.				Затѣмъ судя о суммѣ на 1834 годъ		Объясненіе
	рублѣм.	коп.		рублѣм.	коп.	рублѣм.	коп.			
На домъ воспитаніи буд- ныхъ въ Полтавѣ на 50 воспи- танниковъ казенныхъ и 10 пан- сіонеровъ.										
Муки ржаной по 1 пуду на каж- даго 1080 пудъ по 2р. 50к. за пудъ.	2100	"								
Муки пшеничной по 1 пуду на каж- даго 60 пудъ по 3руб. за пудъ.	180	"								
Хлѣба по 3½ четверика на каждого 210 четвериковъ по 2р. 50к. четверикъ.	735	"								
На другіе припасы, какъ то: на говядину, баранину, масло-коровье и постное, соль, окятки, грибы, черносливъ коренья, зелень, медъ, патоку,upro- га по 10 ко. на каждого.	2190	"								
На лѣкарства и другія пособія для больныхъ.	5805	"	1.					5805	"	
	300	"	1.					300	"	
На мундиръ тапозимнаго и на брюки тапозимнаго сукна по 2½ Аршинъ на парч 150 ар. по 5р	750	"	1.					750	"	
Пуровикъ медный свербани на парч скогъ 14беркии по 17 на мундиръ 85 драгмъ по 1р. 29 коп. за дюжину.	109	85	20					109	65	

Предмета Работы.			на сколько лет в расч. наименован.	когда ста- нет расч. вопрос.	имено предполагается расхода должно поступить из построек при- ного времени и уменьшится сумм.	в каком амбулет основан на входе	Объяснение.		
			рубль.	коп.		рубль	коп.	рубль	коп.
Коричневую зановошить платье годв.			40.	"	— 1.	—	—	40.	"
Рубаша по 3 каждому 180 рубаша, длина по 3 аршинъ короткая, 30 аршинъ по 40 коп.			360.	"	1. изъ постро- енной в 1873 на проше- дшей годв.	Оказалось годв. и 130 рубаш.		—	—
За шитье или по 20 коп.			36.	"		—	—	—	—
			396.	"		286.	"	110.	"
Платковъ носовыхъ по 2 каждому								48.	"
120 платковъ по 40 коп.			48.	"	1.	—	—	—	—
Косинки шейныхъ по 2 каждому									
120 косинки, пернаго ситка по 10 вершковъ на каждую, 45 аршинъ, по 80 ко. за аршинъ.			60.	"	1.	—	"	60.	"
За обрубку платковъ и косинки			4.	80.	—	—	—	4.	80.
Сапоговъ по 2 пары каждому, 120 паръ, по 3р. 50 ко. каждая сь расч. тою.			420.	"	1.	—	—	420.	"
Кожина сапоговъ 120 паръ по 2р. паре.			240.	"	1.	—	—	240.	"
Сапожнику зановошить сапоговъ следв.			50.	"	1.	—	—	50.	"
На шотки и напашку сапоговъ на каждую по 20 копеек.			12.	"	1.	—	—	12.	"
Частырь удебешковъ 10 по 40 ко- пеек.			4.	"	1.	—	—	4.	"

Предметы расходов.	на сколько матер. сроки назначены		когда ста ли вещи ста ны.	По какому предположению расходов или поступили из поступков предполо жения и числятся в них.		сметы сводные на 1854 год		Объяснение
	рублей	ко.		рублей	ко.	рублей	ко.	
Грибников тушеных 10 по 15 коп. кек. —————	1.	50	1.	—————	—————	1.	50	
На 65 тюфяков, для охотничьих кроватей, Местрежи Парусинной, на каждый тюфяк по 5 Аршин, 325 Аршин, закаждый по 75 коп. —————	243.	75	12.	—————	—————	243.	75	Примечание справки и в том, что некоторые не являются основными сметы и, следовательно, не являются своими.
Кожкой тушью на 65 тюфяков, каждый по 30 фунтов, всего 1950 30 фунтов по 10 руб. пуд. —————	48.	50	—————	—————	—————	48.	50	
Заработу тюфяков и прошивку по 3р. от каждого, а за 65 тюфа- ков. —————	195.	"	—————	—————	—————	195.	"	
Острые шерстяные башмаки на охотничьих кроватях 65, по 12 рублей закаждое. —————	780.	"	6.	—————	—————	780.	"	
Мыла для матов, 12 пудов, уми- ваемых ручьям и для бани по 6 фунтов каждого, всего 9 пудов по 50 ко. запуд. —————	85.	50	1.	—————	—————	85.	50	
Дрова на огонь, на 2 печи для печей хлеба, на одну для проветривания, на 2 вари- тельных печи для жаркого по 100 ко. каждый в месяц, а в 12 месяцев	—————	—————	—————	—————	—————	—————	—————	

Приданные расходова.		На сколько лет срок назначен.	Когда сто- итъ ссуды срочной.	Всего было предположено расходовать на 1854 годъ должно поступить въ постройку правъ дачъ де- шево и временно и прочее изъ суммъ на 1854 годъ				Объясненіе	
		рубль.	коп.			рубль.	коп.	рубль.	коп.
84 сажени, на 16 саженой по 1/2 сажени въ мѣсяцъ, а въ близей 48 сажени всего 152 сажени по 12р. съ доставкой. — " —		1584.	"	1.				1584.	"
Дикванъ иа ванны подоса- ней бѣленикъ 8 сажени въ годъ по 12 рубль. — " —		96.	"	1.				96.	"
Налованья.									
Надиратинъ. — " —		800.	"	1.				800.	"
3 ^е Надиратинский попомин- ка по 350 руб. каждому годъ. —		1050.	"	1.				1050.	"
Ажаръ — " —		500.	"	1.				500.	"
Плюшкинъ — " —		75.	"	1.				75.	"
Пяти Лакель, трень сторонный, двѣ куркарка, двѣ куркарка, трень трайка, одной апотрипав- ниъ придомалиней бѣленикъ по 45 руб. въ годъ. — " —		720.	"	1.				720.	"
Напродовольствіе сахару и муки ропаной по 20 рубъ каждому 340 по 2р 50ко. за годъ. — " —		850.	"						
Крупъ по 2 1/2 четверика каждаму 42 1/2 четверика по 3р. 50ко. —		148.	75.						
Наговядицу, свинину, сало, солъ, махлю овое и постное, вѣленику въ годъ, корени, зелену и прочее по 5ко. въ суммѣ, а въ годъ. —		310.	25.						
		1309.	"	1.				1309.	"

Предмета расходов.	наименование		когда ста- ли в про- ект	когда ста- ли в про- ект
	рубли	коп.		
Наканцелярскія Расходы.	40.	"	1.	
— Утеплѣніе покоевъ	300.	"	1.	
— Освѣщеніе, Окуриваніе, и др. вещи				
Полоскание дома и двора въ чистоту.	150.	"	1.	
— Обработка Огорода, возку льда,				
выметку, трутъ и др. вещи по сѣзду	80.	"	1.	
— Разсыпъ погони въ домъ	400.	"	1.	
— Наложу лѣдной погони, покупку				
и погони Оловянной, стальной, деревя-	150.	"	1.	
ной и др. вещей по хозяйству				
— Огражденіе, бѣлье и др. вещи по хозяй-				
ству, въспущеніе и др. дома въ	300.	"	1.	
питанія бѣдныхъ.				
— Содержаніе двухъ Марѣ	150.	"	1.	
Воловь.				
— Непредвидимыя расходы.	250.	"	1.	
Итого.	19,541.	90.		

наименование		когда ста- ли в про- ект	когда ста- ли в про- ект
рубли	коп.		
40	"		
300	"		
150	"		
80	"		
400	"		
150	"		
300	"		
150	"		
250	"		
286	"	19,255.	90.

Върно. Непредвидимый счетъ Губернатора
Левашова